

Lafraun Tour

→ 16.3 km

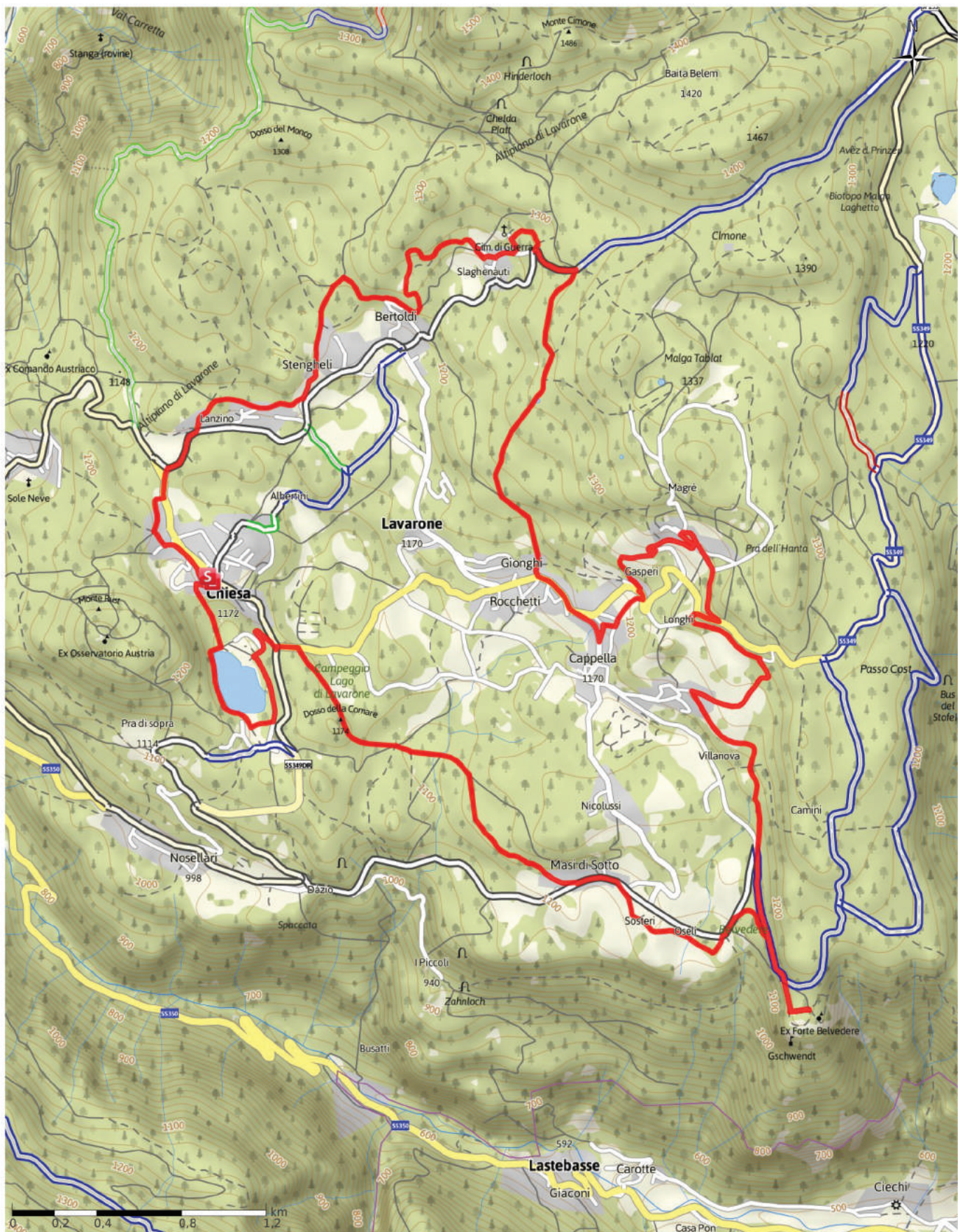
🕒 2:45 h

🏔 557 m

🏔 560 m

Difficoltà

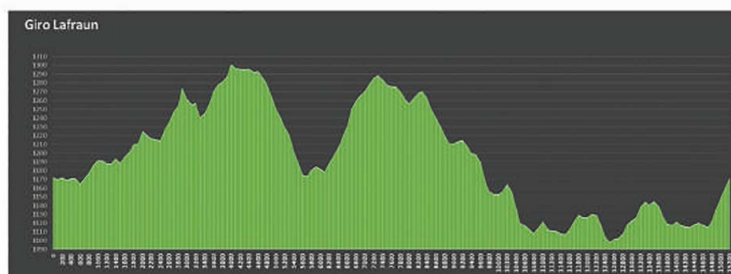
medio



Lafraun Tour

Profilo altimetrico

Asfaltato	5.0 km
Sterrato	0.9 km
sentiero	4.6 km
Sentiero	3.1 km
Sconosciuto	2.2 km
Strada	0.6 km



Dati del itinerario

Mountain bike

Tracciato 16.3 km

Durata 2:45 h

Salita 557 m

Discesa 560 m

Difficoltà

medio

Condizione fisica

●●●●●

Difficoltà tecnica

●●●●●

Altitudine



Periodo consigliato

GEN | FEB | MAR
APR | MAG | GIU
LUG | AGO | SET
OTT | NOV | DIC

Giudizi

Autori

Emozione

●●●●●

Paesaggio

●●●●●

Community

Itinerario (0)

★★★★★

Visualizza tutto

Classificazione (& Accessibilità disabili)

tour circolare



Pubblicato da:

Alpe Cimbra Azienda
per il turismo Folgaria

Apt Alpe Cimbra

Ultimo aggiornamento: 23.02.2016

Un percorso certamente impegnativo che permette un ampio giro panoramico sull'altopiano di Lavaone toccando i principali punti di interesse della località, dal bellissimo lago al suggestivo Forte Belvedere Gschwent (guerra 1914-18)

«Lafraun» è l'antica denominazione tedesco-cimbra di Lavarone e ben si presta a indicare questo tour panoramico che percorre gran parte del territorio e che tocca punti di grande interesse come il lago, il

caratteristico abitato di Lanzino, il cimitero militare di Slaghenaufi, il Forte Museo Belvedere (guerra 1914-18) e il bel «sentiero delle laste». Si svolge prevalentemente su fondo sterrato con tratti di collegamento asfaltati.

Descrizione del percorso

Dalla piazza seguiamo la SS349 pedalando in direzione di Folgaria. Superato l'Hotel Monte Rust svoltiamo a destra in direzione di Lanzino, saliamo fino a Stengheli e proseguiamo in direzione di Bertoldi. Raggiunto l'abitato di Bertoldi saliamo fino a Slaghenaufi e al cimitero militare Austro-Ungarico, quindi saliamo il bosco versante del monte Tablat, lo tagliamo sul lato nord-ovest e scendiamo a Gionghi e Cappella. Da Cappella saliamo fino all'abitato di Magré, dal quale scendiamo fino a toccare il passo del Cost. Attraversata la SS349 sendiamo il sentiero che ci porta in prossimità del Forte Belvedere Gschwent dal quale, pedalando verso nord-ovest raggiungiamo il maso di Oseli, il caratteristico percorso delle laste, quindi Masi di Sotto, fino a raggiungere il lago e, poco più in alto, l'abitato di Chiesa, il punto di partenza.

Punto di partenza
Piazza di Lavarone Chiesa

Fine dell'itinerario
Piazza di Lavarone Chiesa

Come arrivare

Parcheggio
Ampio parcheggio in prossimità della chiesa

Legenda

Topografia

	Bosco, foresta
	Palude
	prato
	Zona residenziale con edifici singoli
	Zona commerciale con edifici singoli
	Cimitero
	Campo da golf
	Impianti sportivi, stadio
	Stadio
	Piscina all'aperto
	Vigneto
	Incisioni rupestri
	confini di stato
	Confine di stato
	Confine comunale
	Linea altimetrica
	Zona ad utilizzo speciale
	Riserva naturale

Elementi topografiche

	Montagna/cima
	Punti altimetrici
	Roccia
	Caverna
	Chiesa
	Cappella
	Cimitero
	Palazzo/Castello
	Abbazia
	Monumento
	Rovina
	Miniera
	Tomba
	Torre
	Ruota a vento
	Mulino a vento / acqua
	Punto panoramico

Strade e sentieri

	Autostrada numero
	Strada statale
	Nazione, Regione, Provincia
	Strada comunale
	Strada provinciale
	Strada di campagna
	Sentiero
	Via ferrata

Impianti, treno

	Cabinovia
	Cabinovia
	Seggiovia
	Skillift
	Teleferica
	Treno
	Metro
	Metro
	Tram
	Stazione ferroviaria