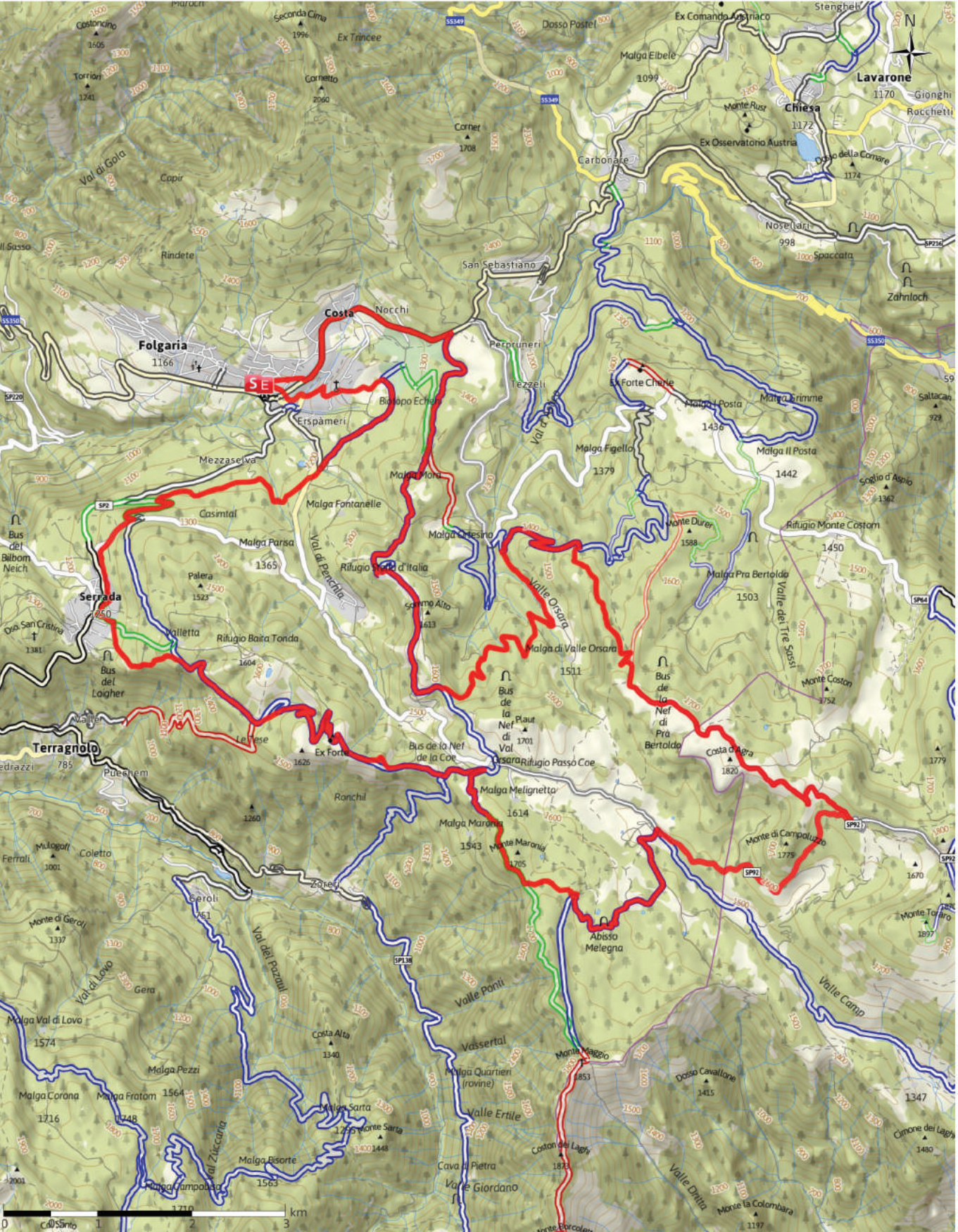


Folgaria Megabike

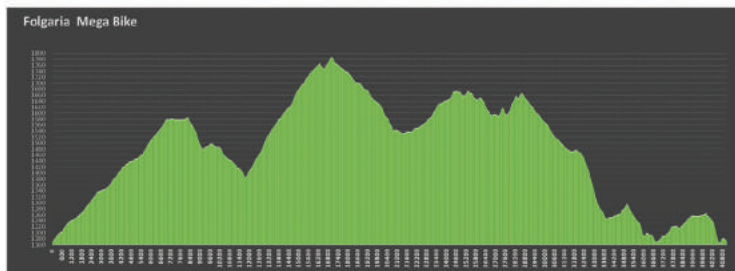
← 40.4 km ⌚ 6:04 h ↙ 1198 m ↘ 1211 m Difficoltà **difficile**



Folgaria Megabike

Profilo altimetrico

Asfaltato	4.6 km
Sterrato	19.1 km
sentiero	8.6 km
Sentiero	4.5 km
Strada	3.4 km



Dati del itinerario

Mountain bike

Tracciato ↔ 40.4 km

Durata ⌚ 6:04 h

Salita ▲ 1198 m

Discesa ▼ 1211 m

Difficoltà **difficile**

Condizione fisica ●●●●●

Difficoltà tecnica ●●●●●

Altitudine



Periodo consigliato

GEN | FEB | MAR
 APR | MAG | GIU
 LUG | AGO | SET
 OTT | NOV | DIC

Giudizi

Autori

Emozione ●●●●●

Paesaggio ●●●●●

Community

Itinerario (0) ★★★★★

Visualizza tutto

Proprietà culturale/storico

Classificazione (& Accessibilità disabili)

tour circolare



Pubblicato da:

Alpe Cimbra Azienda per il turismo Folgaria

Apt Alpe Cimbra

Ultimo aggiornamento: 24.02.2016

Percorso agonistico che ricalca il tracciato dell'omonima gara. E' di alto impegno tecnico, richiede dunque una adeguata prestanza fisica e una buona gestione della bicicletta. Ad alta variabilità (arrampicate e discese) alterna emozionanti panorami ad ambienti alpestri di grande bellezza, a importanti testimonianze della Grande Guerra (i Forti Sommo alto e Dosso delle Somme).

Tracciato che ricalca la versione «classic» della Folgaria Megabike – Gibo Simoni Marathon, gran fondo mtb. È un percorso, panoramico, molto tecnico, che si svolge tutto in quota, dai 1170 m di Folgaria ai 1340 m del Passo del Sommo, dai 1613 m di Forte Sommo alto ai 1786 m di Pioverna alta, ai 1670 m di Forte Dosso delle Somme. L'ultimo tratto è tutto in discesa con splendidi panorami sulla valle di Terragnolo e il massiccio del Pasubio. Richiede una buona preparazione tecnica.

Descrizione del percorso

Punto di partenza

Folgaria centro

Fine dell'itinerario

Folgaria Est - Rotatoria

Come arrivare

Parcheggio

Nei pressi del punto di partenza

Itinerario da trasferire su iPhone e Android

Folgaria Megabike

Legenda

Topografia

	Bosco, foresta
	Palude
	prato
	Zona residenziale con edifici singoli
	Zona commerciale con edifici singoli
	Cimitero
	Campo da golf
	Impianti sportivi, stadio
	Stadio
	Piscina all'aperto
	Vigneto
	Incisioni rupestri
	confini di stato
	Confine di stato
	Confine comunale
	Linea altimetrica
	Zona ad utilizzo speciale
	Riserva naturale

Elementi topografiche

	Montagna/cima
	Punti altimetrici
	Rocchia
	Caverna
	Chiesa
	Cappella
	Cimitero
	Palazzo/Castello
	Abbazia
	Monumento
	Rovina
	Miniera
	Tomba
	Torre
	Ruota a vento
	Mulino a vento / acqua
	Punto panoramico

Strade e sentieri

	Autostrada numero
	Strada statale
	Nazione, Regione, Provincia
	Strada comunale
	Strada provinciale
	Strada di campagna
	Sentiero
	Via ferrata

Impianti, treno

	Cabinovia
	Cabinovia
	Seggiovia
	Skillift
	Teleferica
	Treno
	Metro
	Metro
	Tram
	Stazione ferroviaria