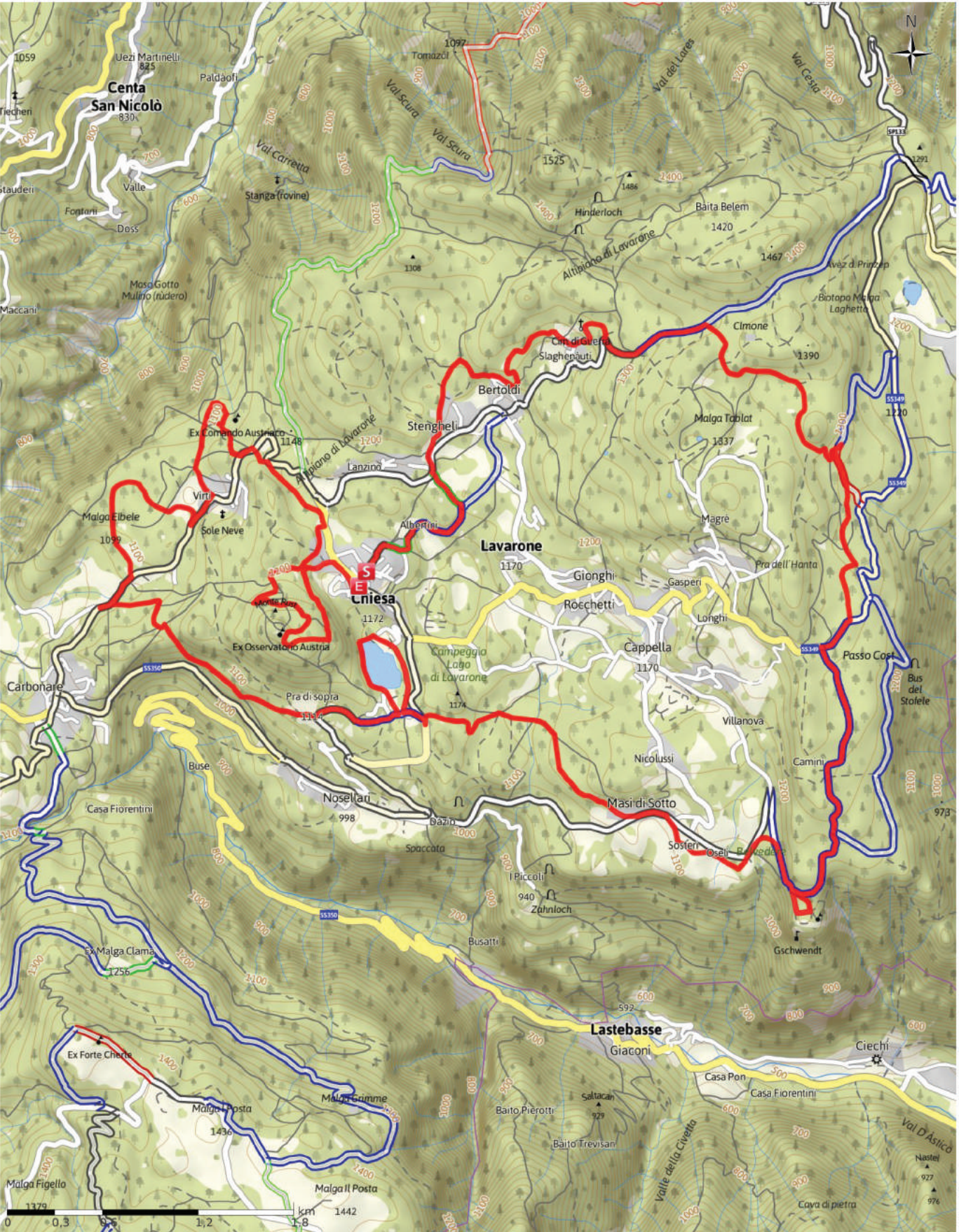


100 Km dei Forti - Lavarone

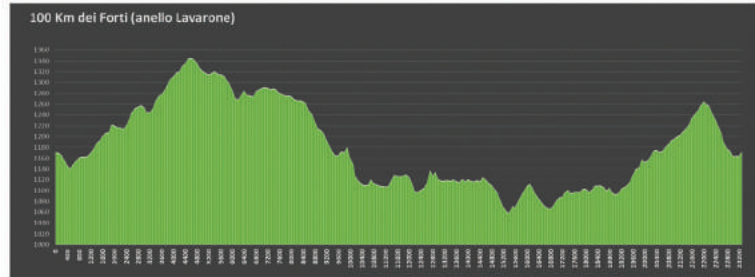
← 23.6 km ⌚ 3:28 h ↙ 739 m ↘ 717 m Difficoltà medio



100 Km dei Forti - Lavarone

Profilo altimetrico

Asfaltato	3.5 km
Sterrato	3.8 km
sentiero	8.0 km
Sentiero	3.2 km
Sconosciuto	5.1 km
Strada	0.1 km



Dati del itinerario

Mountain bike

Tracciato	↔	23.6 km
Durata	🕒	3:28 h
Salita	▲	739 m
Discesa	▼	717 m

Difficoltà	medio
Condizione fisica	●●●●●
Difficoltà tecnica	●●●●●
Altitudine	 1367 m 1057 m

Periodo consigliato

GEN | FEB | MAR
 APR | MAG | GIU
 LUG | AGO | SET
 OTT | NOV | DIC

Giudizi

Autori

Emozione ●●●●●

Paesaggio ●●●●●

Community

Itinerario (0) ★★★★★

Visualizza tutto

Proprietà culturale/storico interesse botanico

Classificazione (& Accessibilità disabili)

🔄 tour circolare



Publicato da:
Alpe Cimbra Azienda per il turismo Folgaria

Apt Alpe Cimbra

Ultimo aggiornamento: 23.02.2016

Anello lavaronese del percorso 100 Km dei Forti, tour circolare che segna il perimetro dell'altopiano di Lavarone in un ambiente forestale di grande bellezza, con ampi panorami sull'alta Val d'Astico.

Tocca vari punti di interesse come il Cimitero militare di Slaghenaufi (1240 m), l'altura del Tablat (1345 m), il Forte Belvedere Gschwent (1170 m), il lago di Lavarone

e il Comando AU di Virti. Il tracciato, su sentiero e strada sterrata, alterna lunghi tratti di relax con tratti in salita e tratti in discesa, di diverso impegno e diverso grado di difficoltà.

Descrizione del percorso

Da Lavarone Chiesa (segnaletica) puntiamo verso gli abitati di Sténgheli e Bertoldi, saliamo fino al caratteristico villaggio di Slaghenaufi, aggiriamo l'altura del Tablat e, toccando l'alto versante orografico destro della valle del Rio Torno, oltrepassiamo il passo del Cost (1292 m) e scendiamo repentinamente verso il Forte Belvedere Gschwent (1177 m); di lì puntiamo decisi verso Ovest toccando gli abitati di Oseli e Masi di sotto, dopo di che raggiungiamo il bel lago di Lavarone, lo percorriamo torno torno per poi dirigerci in discesa verso la frazioncina di Pra' di sopra, quindi i pascoli dell'Elbe (nei pressi di Virti), il Comando austro-ungarico di Virti e rientriamo a Lavarone Chiesa da nord-ovest.

Punto di partenza
 Lavarone Chiesa

100 Km dei Forti - Lavarone

Fine dell'itinerario

Lavarone Chiesa

Logo tracciato



Come arrivare

Parcheggio

In prossimità del punto di partenza e nei dintorni

Legenda

Topografia

	Bosco, foresta
	Palude
	prato
	Zona residenziale con edifici singoli
	Zona commerciale con edifici singoli
	Cimitero
	Campo da golf
	Impianti sportivi, stadio
	Stadio
	Piscina all'aperto
	Vigneto
	Incisioni rupestri
	confini di stato
	Confine di stato
	Confine comunale
	Linea altimetrica
	Zona ad utilizzo speciale
	Riserva naturale

Elementi topografiche

	Montagna/cima
	Punti altimetrici
	Rocchia
	Caverna
	Chiesa
	Cappella
	Cimitero
	Palazzo/Castello
	Abbazia
	Monumento
	Rovina
	Miniera
	Tomba
	Torre
	Ruota a vento
	Mulino a vento / acqua
	Punto panoramico

Strade e sentieri

	Autostrada numero
	Strada statale
	Nazione, Regione, Provincia
	Strada comunale
	Strada provinciale
	Strada di campagna
	Sentiero
	Via ferrata

Impianti, treno

	Cabinovia
	Cabinovia
	Seggiovia
	Skilift
	Teleferica
	Treno
	Metro
	Metro
	Tram
	Stazione ferroviaria